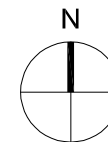


# Łódź, ul. Odolanowska 3

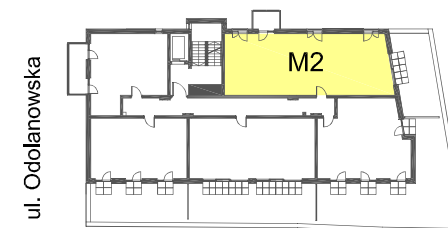
LOKAL NR

**M2**

BUDYNEK MIESZKALNY WIELORODZINNY Z GARAŻEM W POZIOMIE TERENU



PIĘTRO 1  
LOKAL NR M2  
ILOŚĆ POKOI 4  
POWIERZCHNIA **81,39 m<sup>2</sup>**



SCHEMAT LOKALIZACJI MIESZKANIA W BUDYNKU

RZUT MIESZKANIA SKALA 1:100



1	PRZEDPOKÓJ	12,78 m <sup>2</sup>	
2	POKÓJ DZIENNY Z ANEKSEM KUCH.	25,96 m <sup>2</sup>	
3	POKÓJ 1	11,94 m <sup>2</sup>	
4	SYPIALNIA	11,94 m <sup>2</sup>	
5	POKÓJ 2	9,37 m <sup>2</sup>	
6	ŁAZIENKA	4,08 m <sup>2</sup>	
7	PRALNIA	2,01 m <sup>2</sup>	
8	GARDEROBA	1,67 m <sup>2</sup>	
9	TOALETA	1,64 m <sup>2</sup>	
10	TARAS ZIELONY	28,70 m <sup>2</sup>	
11	BALKON	3,94 m <sup>2</sup>	



MAXBUD APARTMENTS

tel. 784 611 377 • [biuro@odolanowska3.pl](mailto:biuro@odolanowska3.pl) • [www.odolanowska3.pl](http://www.odolanowska3.pl)

Rysunek przedstawia stan projektowany. Wielkość poszczególnych pomieszczeń oraz całkowita powierzchnia lokalu mogą ulec niewielkim zmianom w trakcie realizacji budynku. Niniejsze rzuty i wizualizacje nie stanowią oferty handlowej w rozumieniu Kodeksu Cywilnego (Dz. U. Nr 16 z 1996 r. poz. 93 z późn. zm.)